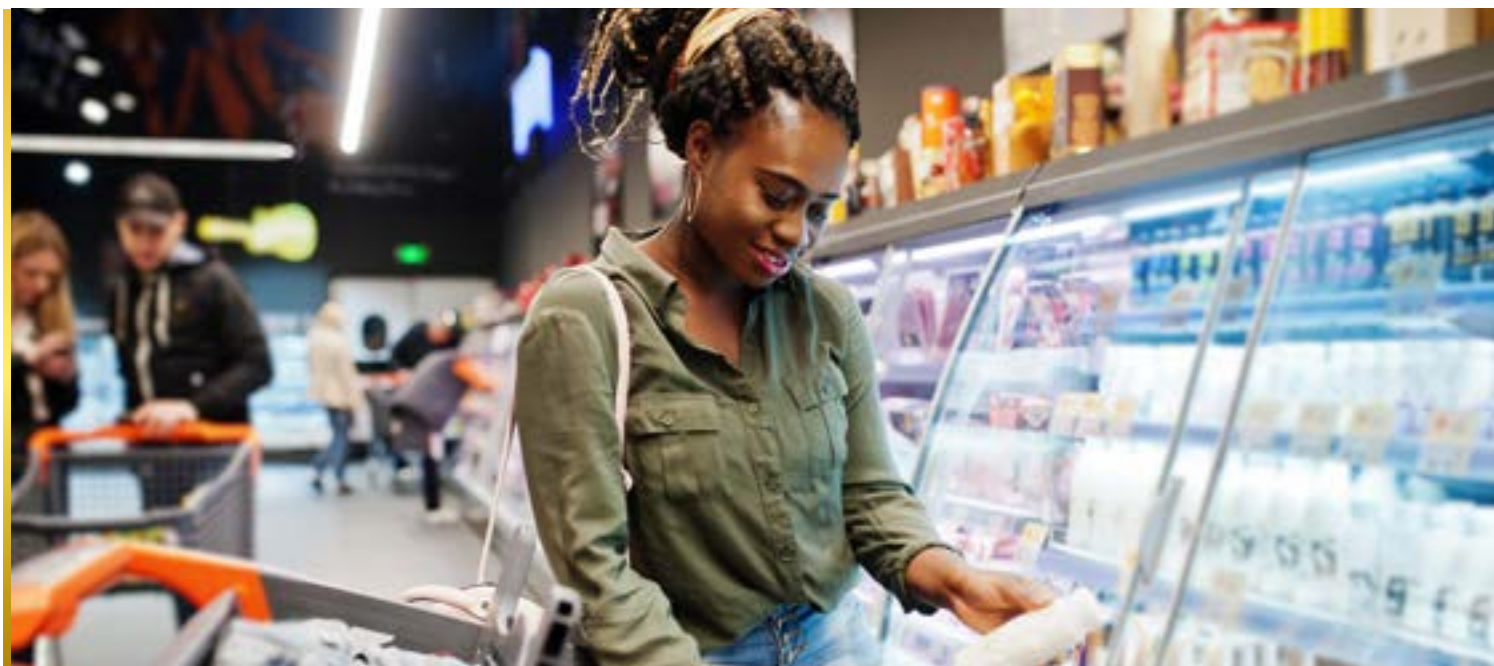


KANTAR

Référence
Flash PGC-FLS 2022



La solution de référence de Kantar disponible sur les marchés des **PRODUITS DE GRANDE CONSOMMATION ET FRAIS LS (PGC-FLS)**.

Toutes les 4 semaines, une information simple pour mieux suivre et comprendre les performances des principales enseignes sur les rayons **PGC-FLS**.

Quelle enseigne est la plus dynamique sur le marché

PGC-FLS ? *E.Leclerc, Carrefour, Auchan, Géant, Cora, Intermarché, Auchan SM MAG, Hyper U/Super U, CRF Market MAG, Franprix, Casino SM MAG, Supermarché Match, Lidl, Aldi, Netto.*

Quelle enseigne est leader en PGC-FLS sur l'année mobile, le cumul courant et la période ?

Quelles sont les évolutions de performances des enseignes versus l'année précédente (A-1) et A-2 ?

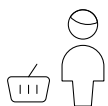
Quel est le poids des circuits généralistes dans les achats de PGC-FLS ? *Hypers, Supers, Enseignes à Dominante Marques Propres (EDMP), Proximité, Internet.*

Possibilité de compléter le Référence Flash PGC-FLS avec :

- des informations sur VOTRE MARCHÉ
- des informations sur la performance des enseignes en PROMO et en FOND DE RAYON.

Soyez les **1ers** à avoir
les clés de la distribution

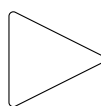
MISE EN PERSPECTIVE DE 4 SOURCES D'INFORMATION



Le comportement d'achat avec Worldpanel 20 000 ménages (Kantar)



Les images des enseignes avec Prométhée (Kantar)



Les investissements plurimedia (Kantar)



Les investissements prospectus avec A3 Distrib

Périmètre :

Total PGC-FLS (les 11 rayons). Univers Généralistes.

Livraisons :

13 ou 4 envois dans l'année.

Contacts

Pour connaître les tarifs sur votre MARCHÉ ou sur l'option PROMO et recevoir gratuitement un extrait du Référenseigne Flash PGC-FLS, contactez votre consultant habituel ou **Grégoire Baudrier** ou 01.30.74.89.12 gregoire.baudrier@kantar.com

KANTAR

